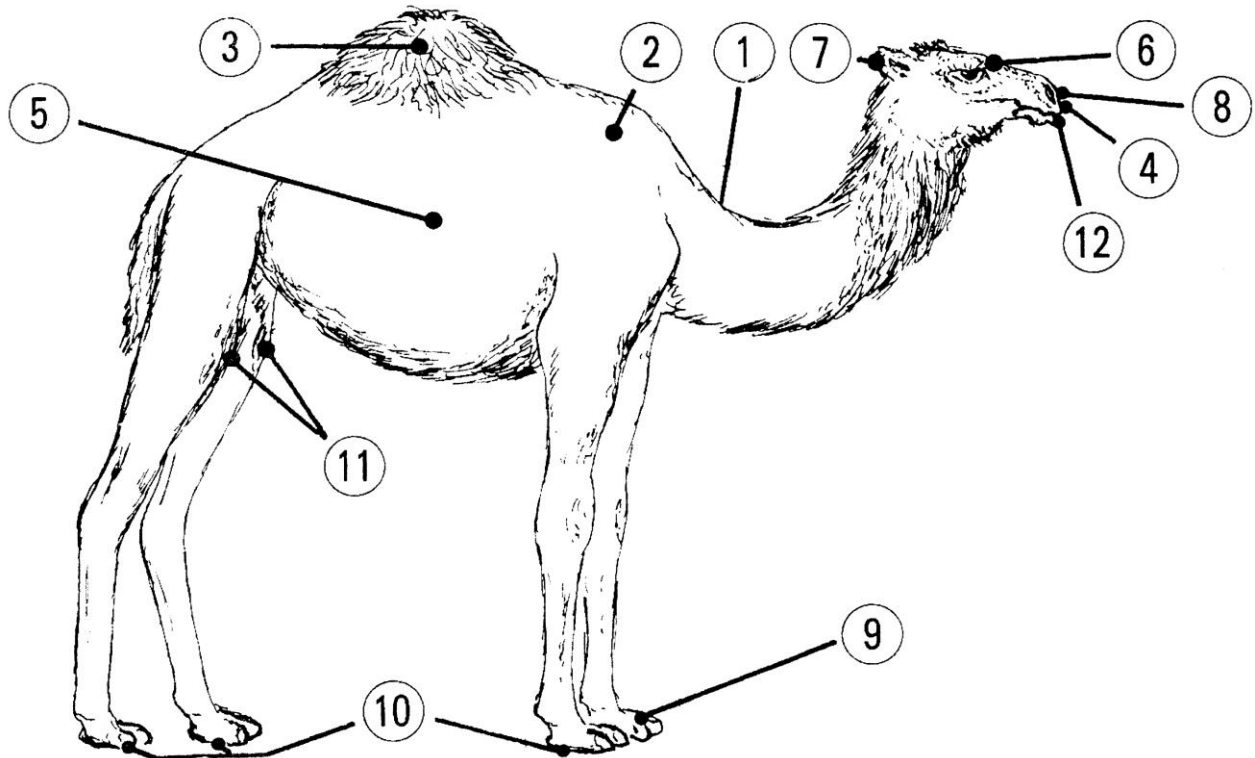


AB 1 Angepasstheit des Dromedars

In der Abbildung sind die vielfältigen Angepasstheiten des Dromedars an das Leben in der Wüste zusammengestellt. Nenne die Vorteile, die diese Angepasstheiten mit sich bringen und trage sie in die Tabelle ein!



Hilfen: Schutz beim Hinlegen, Schutz vor Flugsand, Verhindert Einsinken im Sand, kann sehr weit Wasser riechen, Schutz vor Flugsand, auch bei 40° Körpertemperatur noch kein Schweiß, Schutz vor Verletzungen und Hitze Ermöglicht das Verzehren dorniger Sträucher, Schutz vor Sonne und Auskühlung, Schutz vor Flugsand, Nahrungs- und Flüssigkeitsreserve, Schutz vor Flugsand, kann lange ohne zu trinken auskommen

Nr.	Angepasstheit	Vorteil für die Lebensweise
①	dichtes Fell	
②	veränderliche Körpertemperatur	
③	Fettvorrat (Höcker)	
④	Witterungsvermögen	
⑤	hohe Wasseraufnahme	
⑥	lange Augenwimpern	
⑦	behaarte Ohrmuscheln	
⑧	verschließbare Nasenöffnungen	
⑨	weit spreizbare Zehen	
⑩	Hornsohlen	
⑪	Hornschwielen	
⑫	lederartiger Gaumen	

