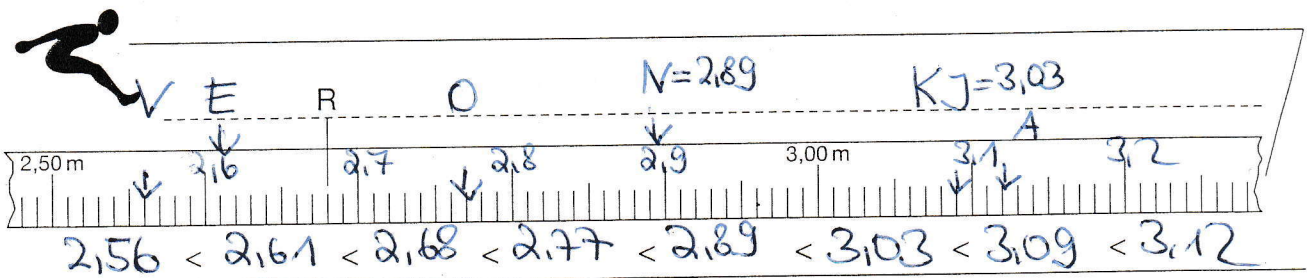


## 5: Größenvergleich von Dezimalbrüchen

1. Markiere die Weiten der Schülerinnen und Schüler. Du erhältst ein Lösungswort.  
 Ordne anschließend die Längen der Größe nach.

Ralf 2,68 m      Ingo 3,03 m      Nora 2,89 m      Anika 3,12 m  
 Klaus 3,09 m      Olaf 2,77 m      Elke 2,61 m      Vicki 2,56 m



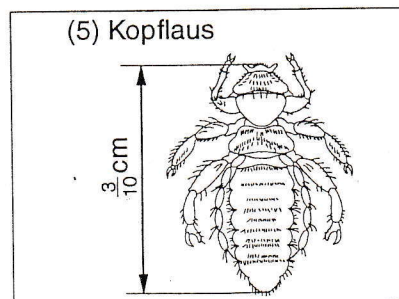
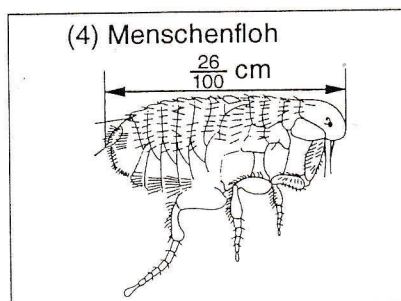
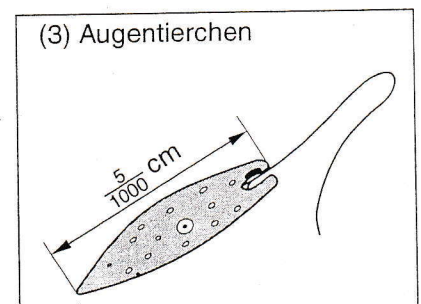
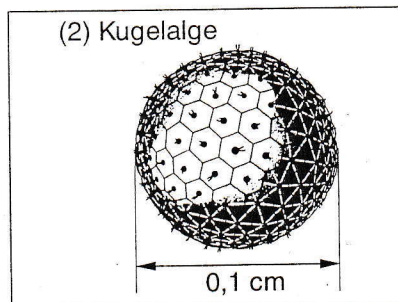
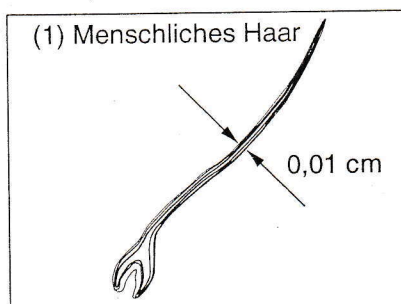
2. Setze das richtige Zeichen ein (< oder >).

a)  $0,71 > 0,69$       b)  $0,2 > 0,18$       c)  $0,03 < 0,04$       d)  $2,2 < 2,3$   
 $3,49 > 3,40$        $7,124 < 7,224$        $6,008 < 6,019$        $0,405 < 0,415$

3. Zwischen welchen natürlichen Zahlen liegt die Zahl? Markiere die nächstgelegene.

a)  $12 < 12,34 < 13$       b)  $82 < 82,706 < 83$       c)  $9 < 9,009 < 10$

4. Schreibe die Dezimalbrüche zunächst in der reinen Bruchschreibweise mit dem Nenner 1000.  
 Ordne dann die Objekte der Größe nach.



I  $0,01 = \frac{100}{1000} = \frac{1}{100}$   
 II  $0,1 = \frac{100}{1000} = \frac{1}{10}$   
 III  $\frac{5}{1000} = \frac{5}{1000} = 0,005$   
 IV  $\frac{26}{100} = \frac{260}{1000} = 0,26$   
 V  $\frac{3}{10} = \frac{300}{1000} = 0,3$

$\frac{5}{1000} < \frac{10}{1000} < \frac{100}{1000} < \frac{260}{1000} < \frac{300}{1000}$