

5: Größenvergleich von Dezimalbrüchen

1. Markiere die Weiten der Schülerinnen und Schüler. Du erhältst ein Lösungswort.
 Ordne anschließend die Längen der Größe nach.

Ralf 2,68 m

Ingo 3,03 m

Nora 2,89 m

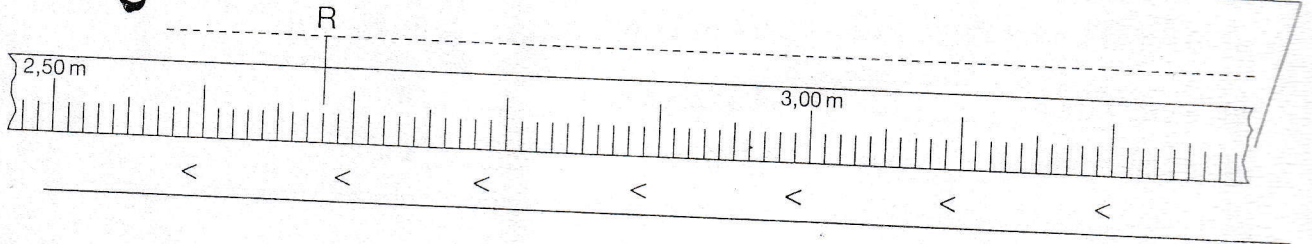
Anika 3,12 m

Klaus 3,09 m

Olaf 2,77 m

Elke 2,61 m

Vicki 2,56 m



2. Setze das richtige Zeichen ein (< oder >).

a) $0,71 \square 0,69$

b) $0,2 \square 0,18$

c) $0,03 \square 0,04$

d) $2,2 \square 2,3$

$3,49 \square 3,40$

$7,124 \square 7,224$

$6,008 \square 6,019$

$0,405 \square 0,415$

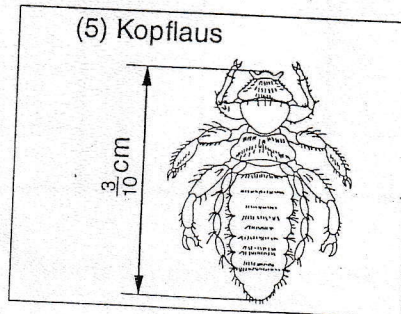
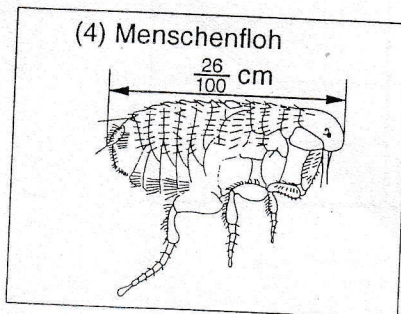
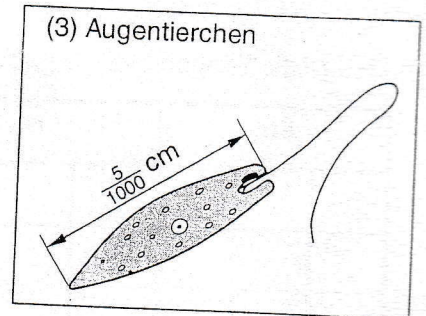
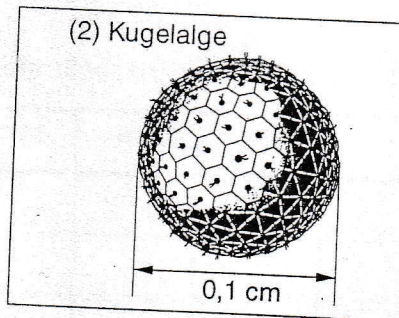
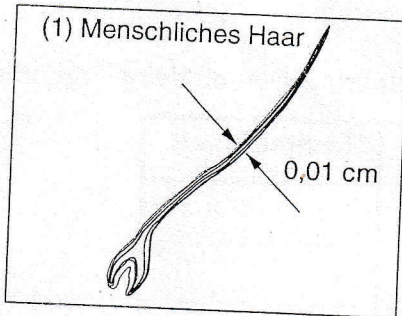
3. Zwischen welchen natürlichen Zahlen liegt die Zahl? Markiere die nächstgelegene.

a) $\square < 12,34 < \square$

b) $\square < 82,706 < \square$

c) $\square < 9,009 < \square$

4. Schreibe die Dezimalbrüche zunächst in der reinen Bruchschreibweise mit dem Nenner 1000.
 Ordne dann die Objekte der Größe nach.



- I $0,01 = \frac{\quad}{1000}$
 II $\quad = \frac{\quad}{1000}$
 III $\quad = \frac{\quad}{1000}$
 IV $\quad = \frac{\quad}{1000}$
 V $\quad = \frac{\quad}{1000}$